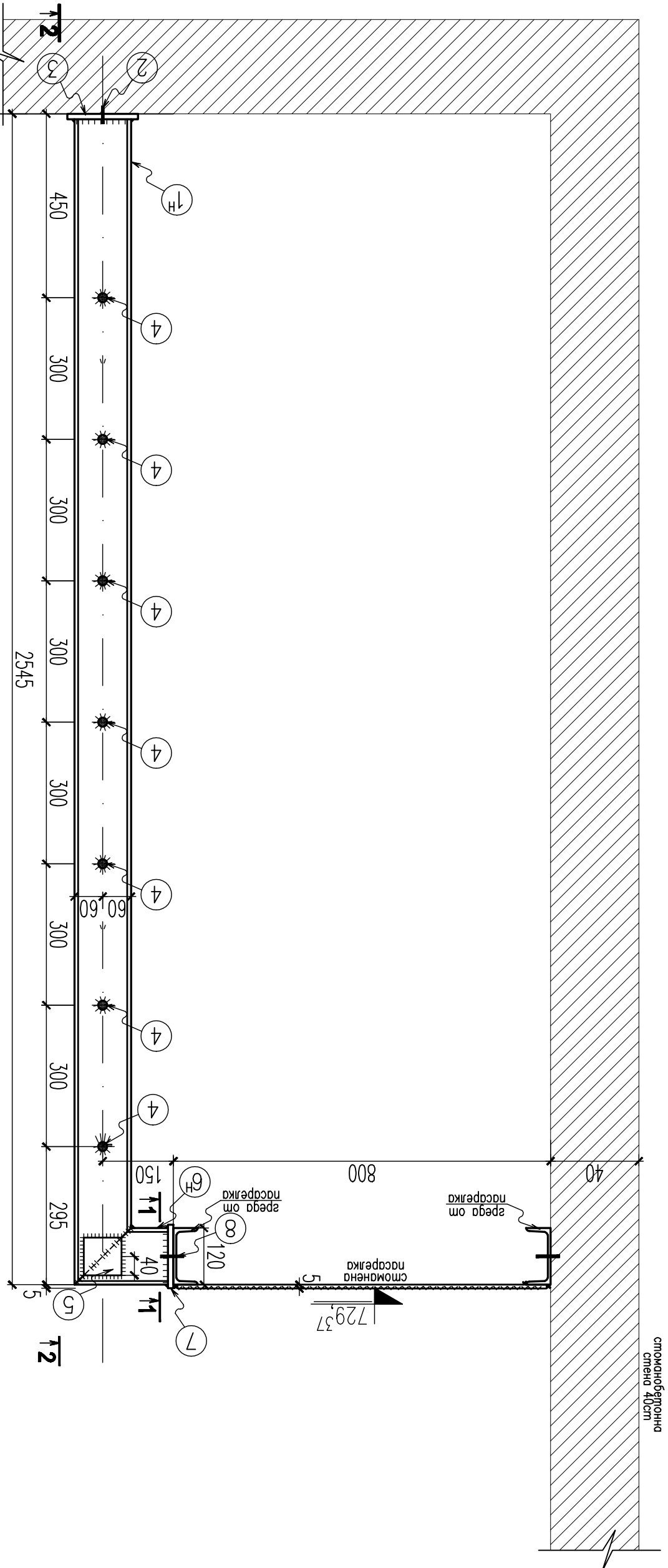
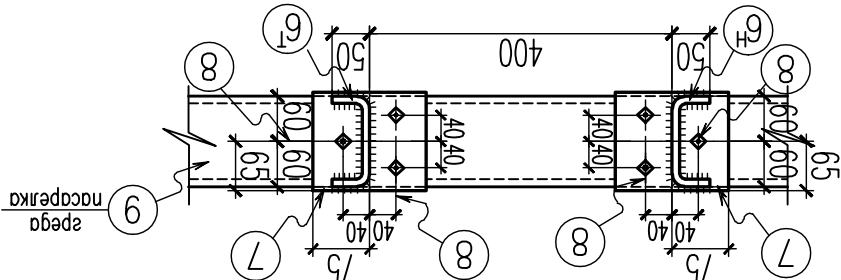


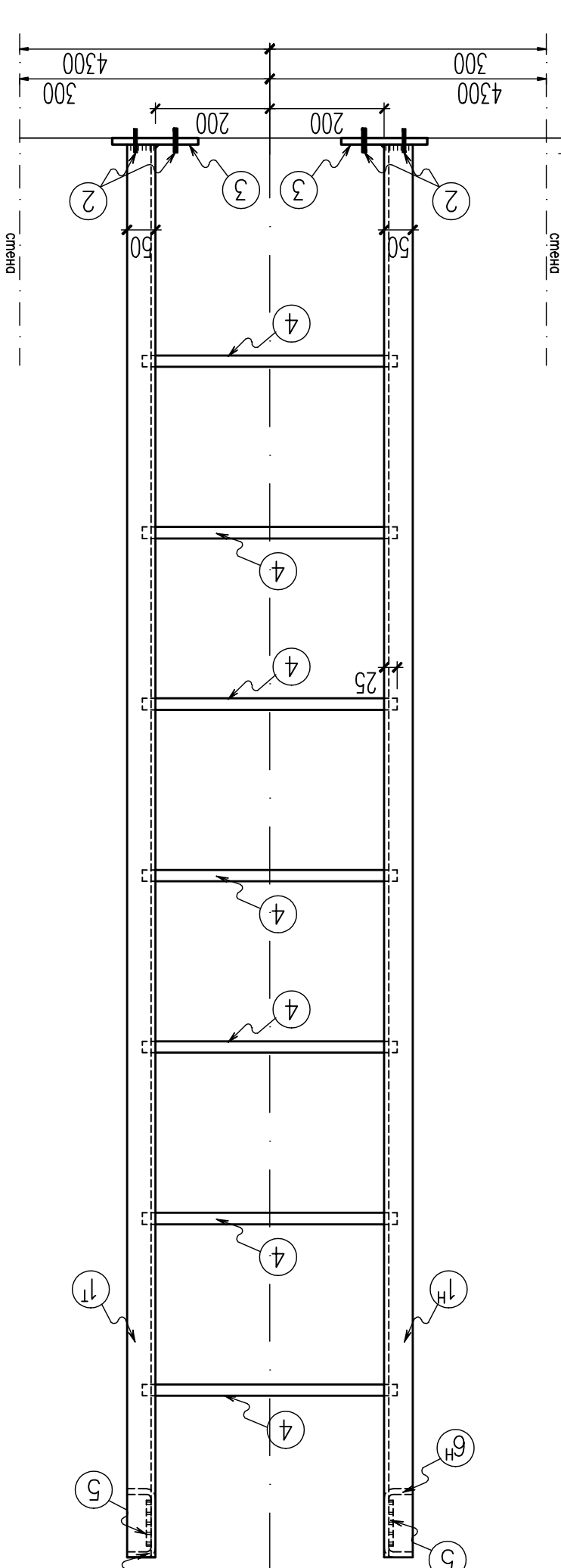
Стом. стълба MC2 от пасарелката до дъно шахта



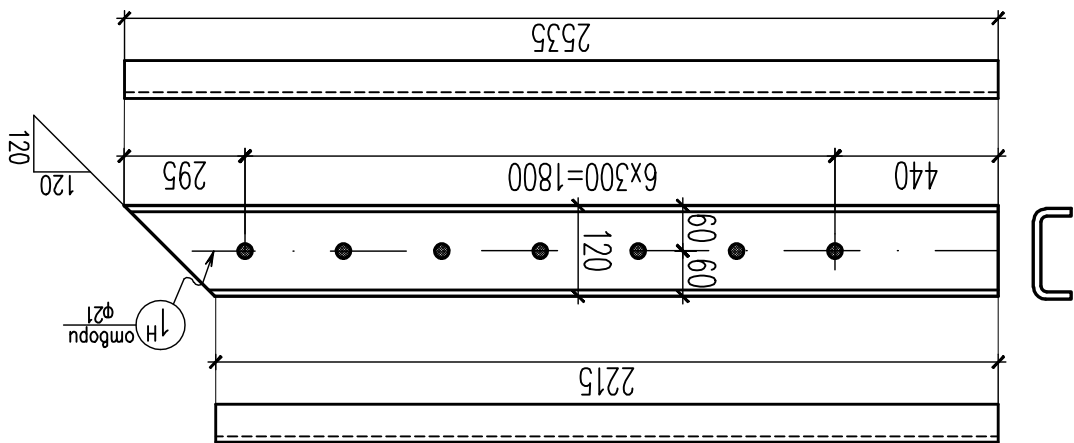
1-1



2-2

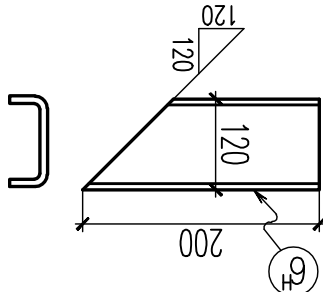


Дет. на поз. 1" и 6'



Да се изготвят:

Марка	Брой	тегло/kg
MC2	2	66
общо		132



марка	позция	сечение	брой	гвкжна	тегло/kg
1	1	120.60.5	2535	1+1	22.1
2	2	Сх. гребен HSA-KA M16	140	6	-
3	3	10x150	150	2	1.8
4	4	φ20	450	7	1.1
5	5	6x80	80	2	0.3
6	6	120.60.5	200	1+1	1.7
7	7	10x130	150	2	1.6
8	8	болт M12	50	6	-
9	9	клас 4.8	-	-	-

Забележки:

Конструкцията на стълбата да се изготви в съгласие с проект ПД-02 и да се боядиса с акрилен боя в цвят по желание на Възложителя

- Материал: стомана Ст3кп по БДС 2592-71.
- Дюбели M16 тип "Hitit". Носещи болтове M12, клас 4.8.
- Заваръчна мел за полуавтоматизирано заваряване в среда на CO₂: 36-0812C по БДС 5084-86.
- Електроди за ръчно заваряване E46 по БДС 5517-17.
- Всички збл. шедове с комет 4мм, освен означените.
- Всички отвори φ19, освен означените.
- Позция 7 се фрезова за поставяне на лътно опоре към пасарелката.

Съгласували:

Горезия	инж. Л. Калаткова
ТВЗ	
ПУСО	

"ПСН Инженеринг"ООД	
София 1000, ул. "Т.С. Павлова" №187Б, тел.: +359-2-8867873	
E-mail: pan.psn@psn.bg	
Възложител: Стойнина община чрез консултант	
инж. С. Попов	
Обект: Изграждане на водонепроницаема зона на АМ "Дели камък", гр.София	
Проект: Чертеж: Метална стълба MC2 от горен ръб стоманена	
Датум: 08.07.2018	
Масштаб: 1:50	
Лист: 4	
Проектант: инж. А. Романова	
Утвърдител: инж. А. Романова	
Масштаб: 1:50	